

photo souvenir  
Photographie documentaire  
photo d'une expression personnelle

## Visite du Musée du Louvre



- C'est une scène vécue par le photographe.
- La vue de cette photo lui remémorera sa visite du Musée du Louvre.
- La photo s'adresse à son réseau Intime, elle ne parlera pas à ceux qui n'ont pas vécu ces moments.
- La maîtrise technique est secondaire

**C'est une photo souvenir**

## Photos souvenirs



- La photographie témoigne des instants vécu par le photographe dans sa vie privée.
- Elle sert de support visuel à sa mémoire.
- Elle est destinée à son réseau intime (famille, amis).
- Elle ne parle pas ou peu aux inconnus.
- La qualité technique est secondaire.





© Musée du Louvre

## **La Joconde de Léonard de Vinci**

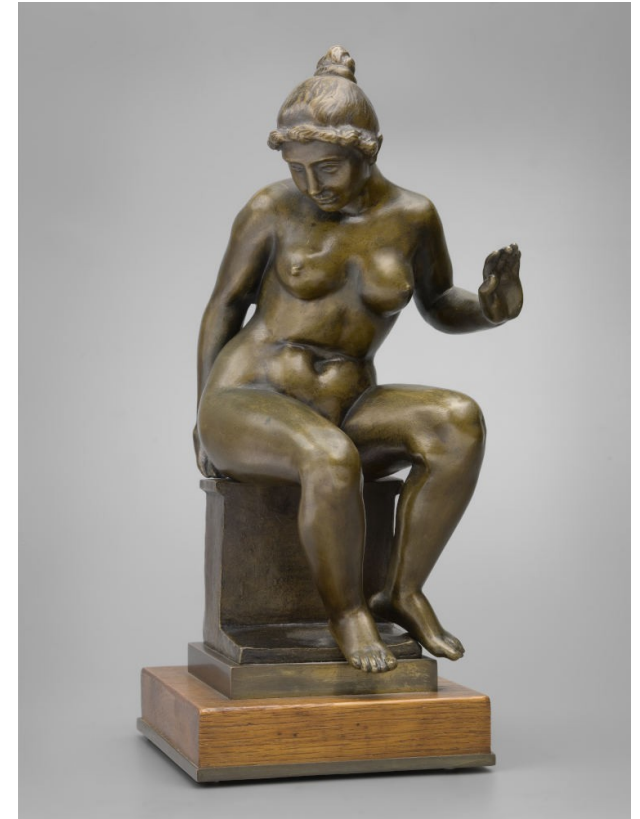
*Peinture à l'huile sur bois*

- On oublie l'environnement pour ne voir que le sujet
- La photo s'adresse à tous un chacun.
- La technique utilisée est transparente.
- Le photographe a œuvré comme technicien, son approche est impersonnelle.

*Technicien : personne qui connaît et domine professionnellement une technique*

**C'est une photographie documentaire.**

## Photos documentaires



- Le photographe est neutre face à son sujet. .
- Le spectateur voit le sujet en oubliant l'action du photographie.
- La photo est d'une bonne maîtrise technique.

## **Salle des Etats**

### **Musée du Louvre**



- Le photographe est témoin d'une scène.
- Il compose son image pour appuyer son message.
- La photo amène le spectateur à se questionner ou à voir différemment.
- La photo s'adresse à tous.

**C'est la photo d'une expression personnelle**



## Photos d'une expression personnelle



- La photographie d'une expression personnelle s'adresse à tous.
- Elle Invite à voir différemment, à réfléchir, à rêver ou à s'émouvoir.
- Nous prenons conscience d'un regard particulier ou d'un parti pris du photographe.

A vous de choisir de faire une photographie comme :

- Un support aux souvenirs pour le réseau intime.
- Un témoignage neutre d'une réalité.
- Une expression d'un regard personnel et d'un parti pris.

Les frontières entre ses différentes approches ne sont pas rigide, mais souvent l'une d'entre elles prédomine sur les autres.